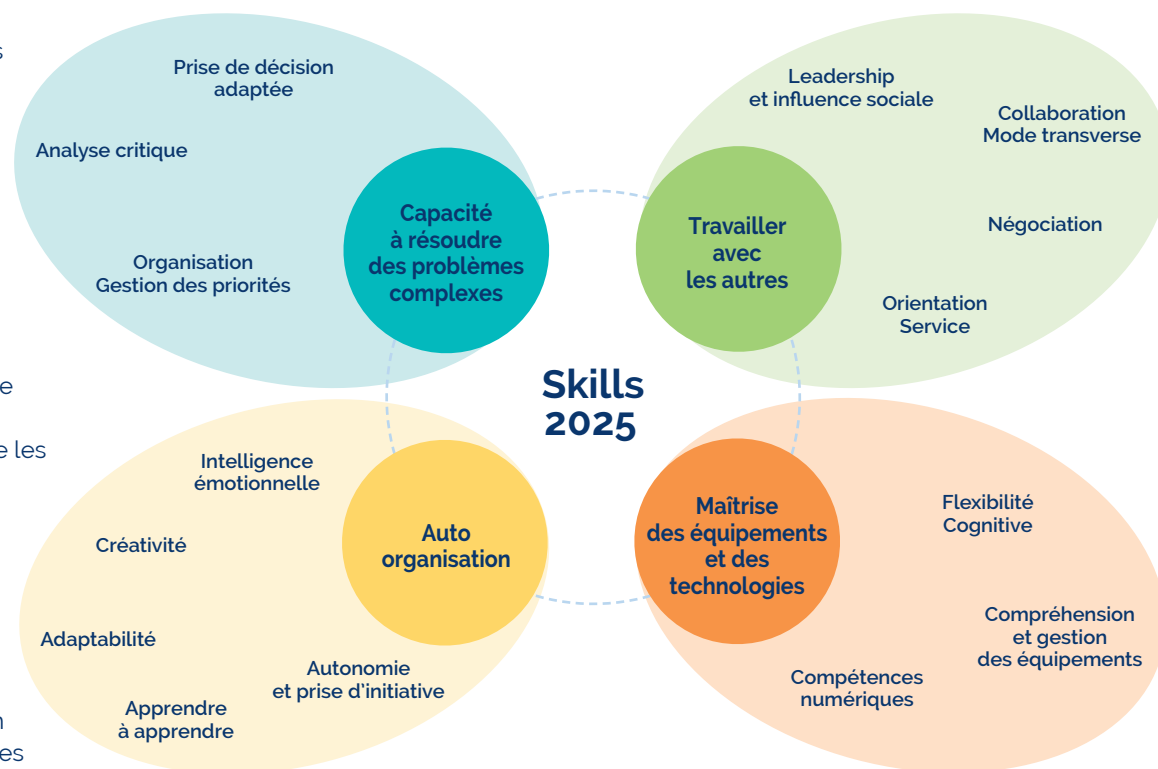


# Un potentiel de compétences développées par la situation d'aidance inscrit dans une cartographie qui résonne avec les attentes actuelles et futures des entreprises.

① Les proches aidant·es développent des savoir-faire et des savoir-être à partir de leur expérience. Ils s'inscrivent au cœur d'un processus d'acquisition de capacités et de transformations psycho-personnelles que les travaux d'investigation ont permis de mieux comprendre et de modéliser.

② Les compétences identifiées figurent parmi les plus recherchées par les entreprises telles que le démontrent les prévisions pour 2025 du Forum Economique Mondial. Pour autant, les entreprises ne les perçoivent pas toujours chez des proches aidant·es, d'autant qu'elles-eux-mêmes, craignent souvent d'évoquer leur situation.

③ Il subsiste de nombreux freins quant à l'identification et la valorisation du potentiel mis à jour : difficultés à le conscientiser et à le valoriser pour les proches aidant·es ; manque de connaissance et d'outils pour les recruteurs ; besoin de créer des passerelles via les acteurs de l'accompagnement des aidants et vers emploi.



## Une démarche collaborative de mobilisation des parties prenantes et des acteurs de l'accompagnement en emploi.



Un chantier placé sous le haut-patronage du ministère du travail, de l'emploi et de l'insertion, est suivi par le haut-commissaire à l'emploi et à l'engagement des entreprises.